

kaffee, vs tee,

(Date unknown)

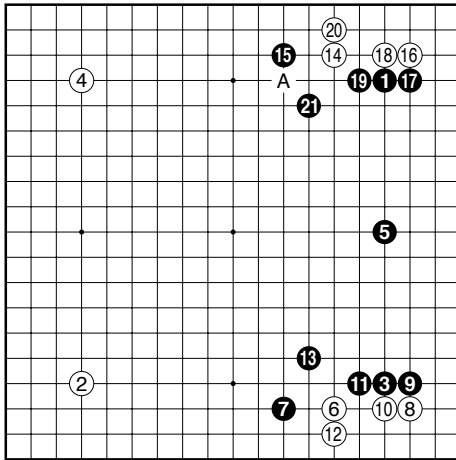


Figure 1 (1-21)

Black 21 In beiden Ecken rechts wurden Joseki gespielt, die Situation ist ausgeglichen. Trotzdem ziehen viele Schwarz vor, da es so aussieht, wie wenn an der rechten Seite ein grosses Gebiet im Entstehen wre. um dies zu vermeiden, kann Weiss anstatt des markierten Steins A spielen.

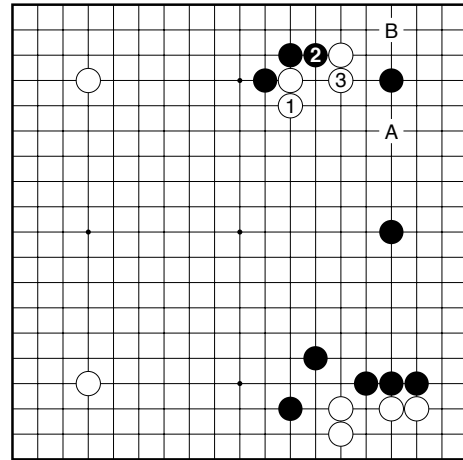


Diagram 2 (1-3)

White 3 als nechstes kann Schwarz A oder b

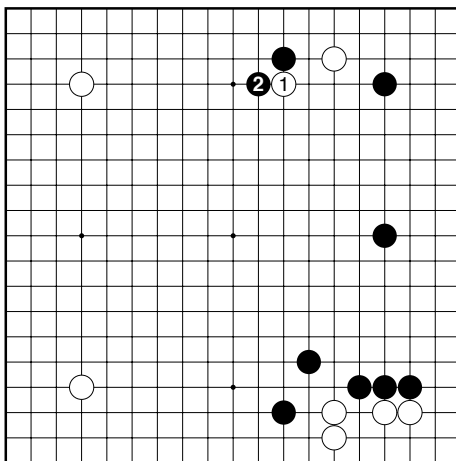


Diagram 1 (1-2)

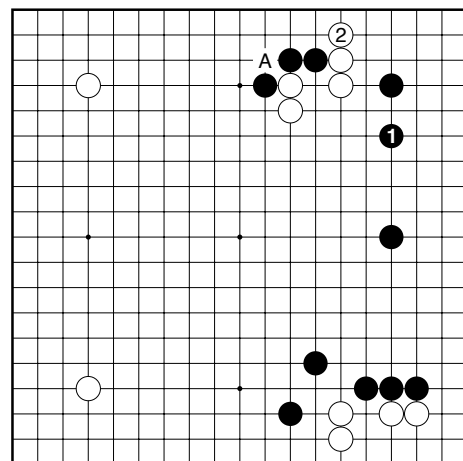


Diagram 3 (1-2)

White 2 Wenn Schwarz diesen Zug nicht beantwortet, kann Weiss auf A schneiden.

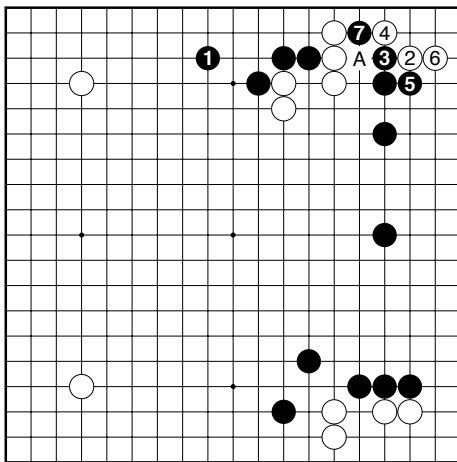


Diagram 4 (1-7)

Black 7 Schwarz kann nicht schneiden, der abtausch ist aber trotzdem gut, da Weiss vorerst nicht auf A antworten kann.

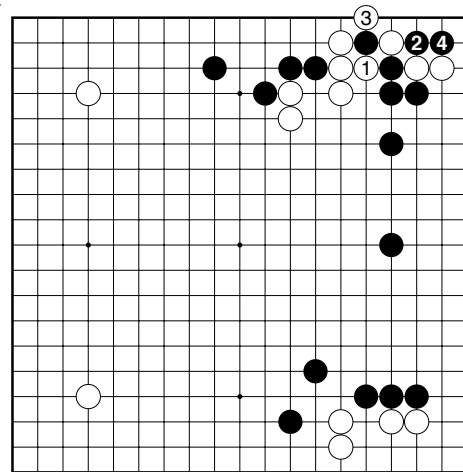


Diagram 6 (1-4)

White 1 Dies ist ein Fehler!

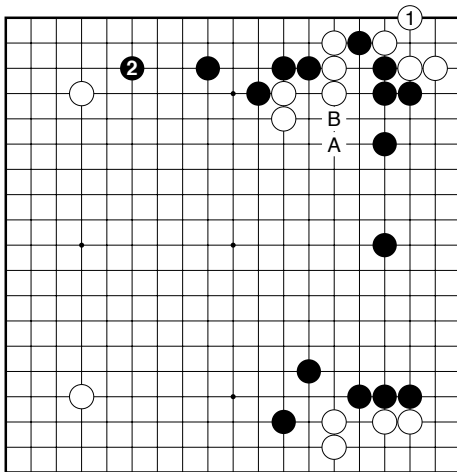


Diagram 5 (1-2)

White 1 Joseki

Black 2 Diese Sequenz ist fr Weiss nicht besser, als wenn er in der oberen Ecke das selbe Joseki whlt wie unten rechts, aber nun gibt es nicht so ein grosses schwarzes Moyo was das Spiel fr Weiss vereinfacht.

Schwarz kann A fr B abtauschen (B ist ein guter Punkt fr Weiss).

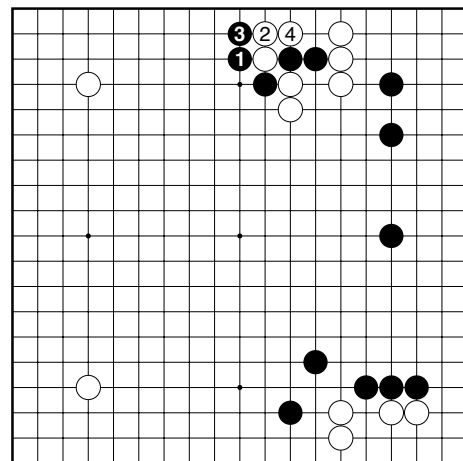


Diagram 7 (1-4)

Black 1 (Falls Schwarz Tenuki)

White 4 Zu gut fr Weiss

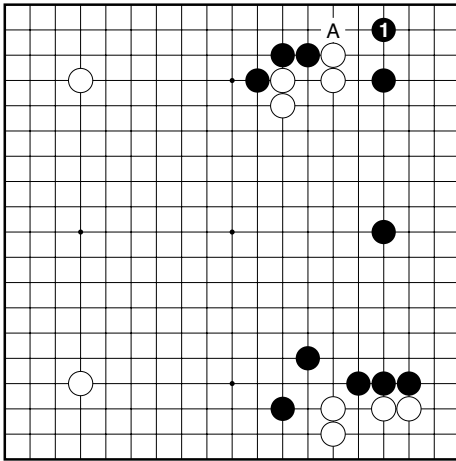


Diagram 8 (1)

A unattraktiv, weil...

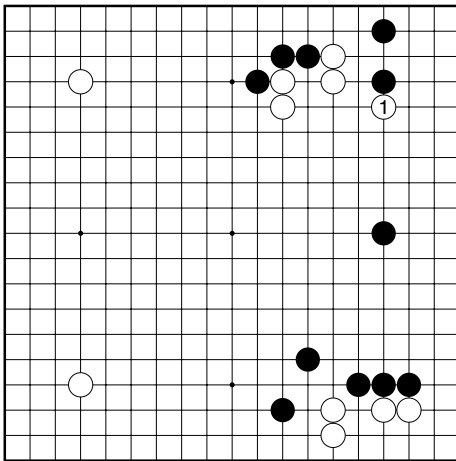


Diagram 9 (1)

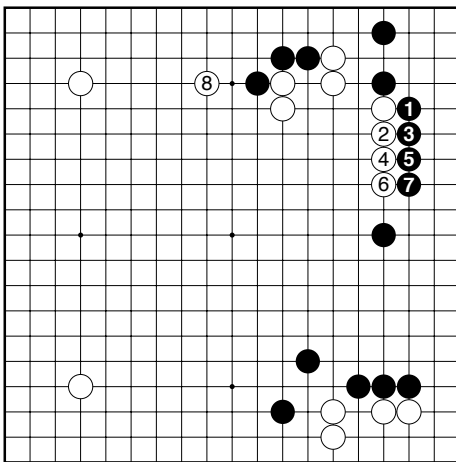


Diagram 10 (1-8)

White 8 Nun kann Weiss direkt angreifen.

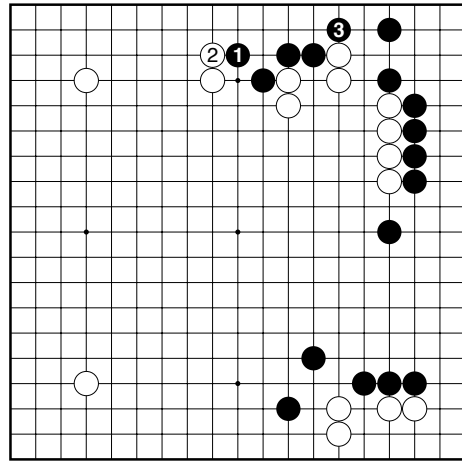


Diagram 11 (1-3)

Black 3 Ein bisschen besser fr Weiss, der markierte Abtausch ist gut fr Weiss

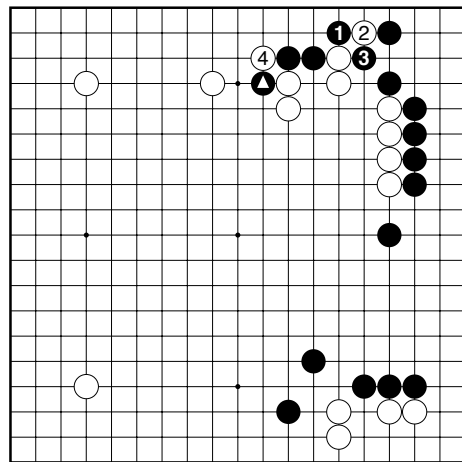


Diagram 12 (1-4)

Black 1 Nun kann Weiss den markierten Stein fangen:

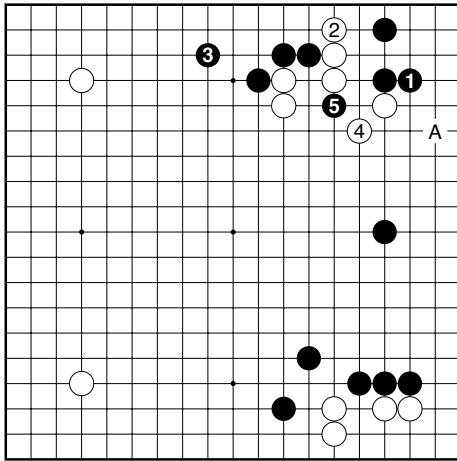


Diagram 13 (1-5)

White 4 Schwarz möchte auf A antworten, dies ist aber nicht Sente...

Black 5 Dieser Zug hilft Schwarz...:

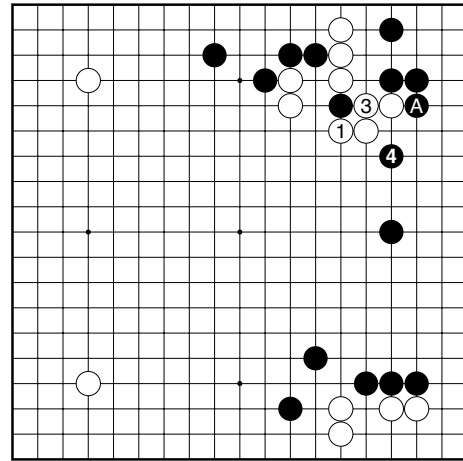


Diagram 15 (1-4)

White 1 falls Weiss hier antwortet ist A Sente

Black 4 sehr gut für Schwarz

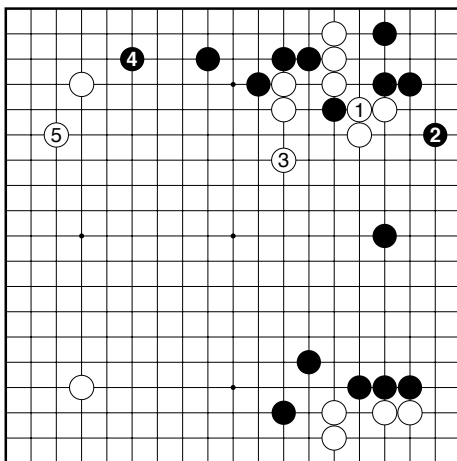


Diagram 14 (1-5)

Black 2 Riskant, wenn Weiss Tenuki.

White 3 Dies ist Joseki

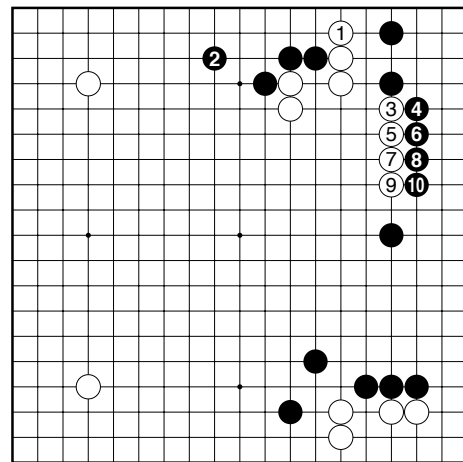


Diagram 16 (1-10)

White 1 Wenn Weiss diesen Punkt zuerst spielt, wird Schwarz A nicht auf B, sondern auf C beantworten, dann hat Weiss die Gruppe am oberen Rand zu früh gesteckt und kann sie nicht mehr angreifen.

Black 10 Schwarz hat auf beiden Seiten gespielt, nicht so gut für Weiss...

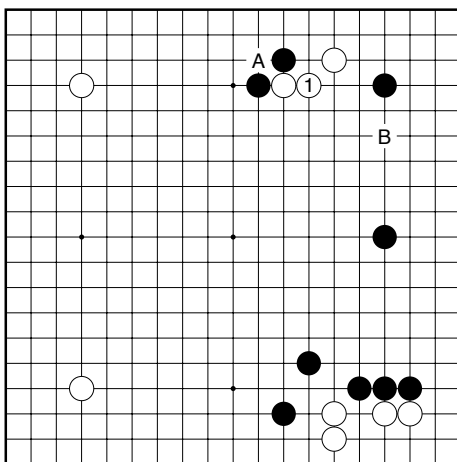


Diagram 17 (1)

Dies ist eine andere Möglichkeit für Weiss. Schwarz muss sich nun entscheiden, welche Seite ihm wichtiger ist. A und B sind Miai für Weiss.

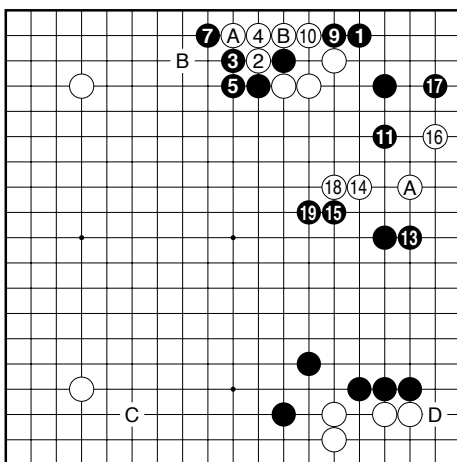


Diagram 18 (1-19)

Black 1 Die beste Möglichkeit, das Gebiet in der Ecke zu schützen.

Black 5 A ist besser als B

White 10 Weiss muss sein Auge schützen.

Black 11 Dies ist Joseki.

Der markierte Abtausch ist gut für Weiss, durch die Schwäche (möglicher Schnitt) hat Schwarz wenig Chancen, Weiss zu töten.

Weiss ist sehr stabil, Schwarz hat viel Gebiet erhalten, aber eine schwache Gruppe. Weiss hat verschiedene Möglichkeiten Schwarz anzugreifen, z.B. A oder B.

Fussnote: Schwarz sollte nicht selber auf Q12 spielen. Wenn Weiss die Invasion macht, verliert Schwarz ca. 10

Punkte, ein Kakari auf C ist das doppelte Wert, sogar D ist mehr Wert.

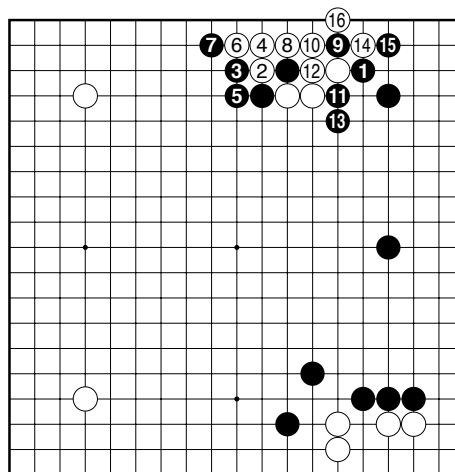


Diagram 19 (1-16)

Black 1 Alte Variation, aber besser für Weiss...

White 16 Weiss lebt...

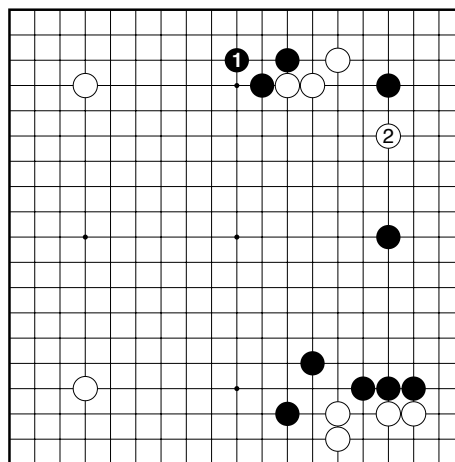


Diagram 20 (1-2)

Black 1 Wenn Schwarz den Schnitt deckt...

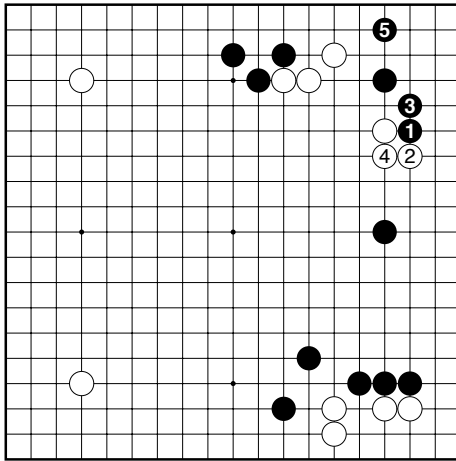


Diagram 21 (1-5)

Black 1 Nicht gut fr Schwarz...

Black 5 Schlecht fr Schwarz. Weiss wird zu stark. Tsuke (A) sollte man nur spielen, um sich selbst zu strken, das Problem ist, dass dadurch der Gegner auch strker wird. Dies ist nicht schlimm, wenn er das vorher schon war, in diesem Fall jedoch hilft Schwarz den weissen Steinen

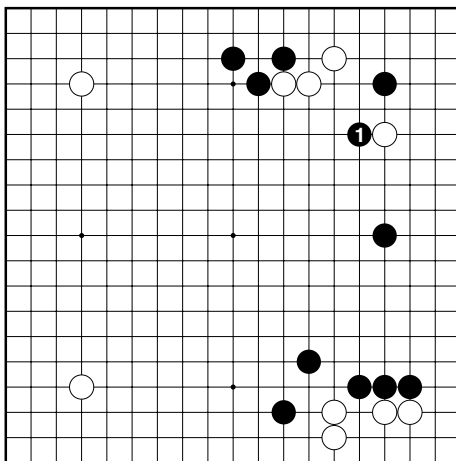


Diagram 22 (1)

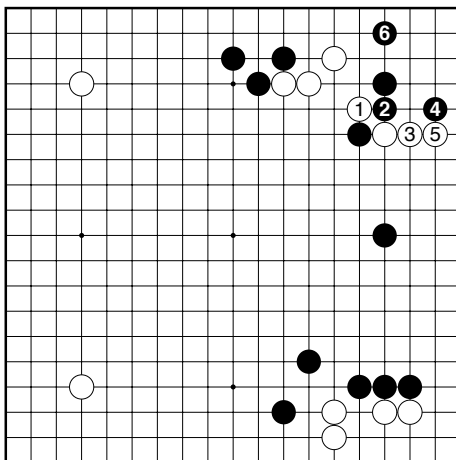


Diagram 23 (1-6)

White 1 Weiss sollte besser nicht auf dieser Seite Hane spielen.

Black 6 sieht gut aus fr Schwarz, da er aussen in der berzahl ist.

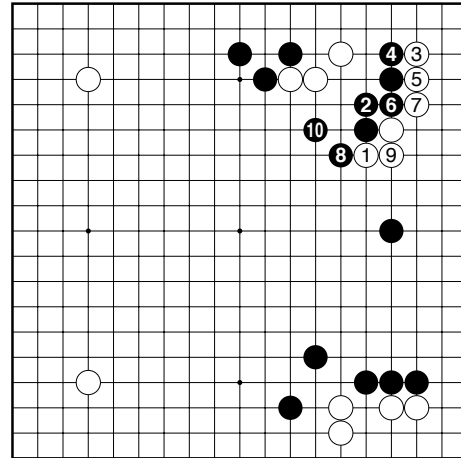


Diagram 24 (1-10)

White 1 Korrekt

Black 6 wichtig, Weiss mchte auch da spielen

Black 10 Joseki

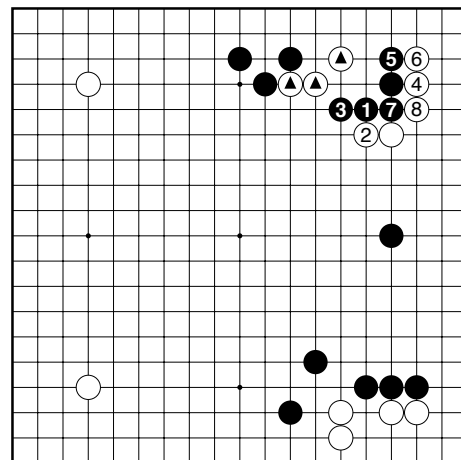


Diagram 25 (1-8)

Black 1 Nicht so gut fr Schwarz...

White 8 Schwarz hat eine seltsame Form, Die markierten Steine sind auch nicht klar gefangen...

Result: Unknown